

## ISO-CONNECT VARIO SD Complete

### ISO-CONNECT VARIO SD Complete

jsou variabilní těsnicí okenní fólie s celoplošným lepidlem na jedné straně



#### Použití:

- okenní a fasádní konstrukce
- stavební spáry
- těsnění připojovací spáry okenního rámu a zdiva

#### Provedení:

- VARIO SD – jedna fólie vhodná pro interiérové i exteriérové utěsnění připojovací spáry
- ISO-CONNECT VARIO SD Complete je provedení s celoplošným lepidlem na jedné straně a s 20 mm lepicím páskem na druhé

#### Vlastnosti:

- variabilní difuzní odpor fólie se mění podle vlhkosti a tlaku, což zabezpečuje bezpečné parotěsné nebo paropropustné utěsnění spáry
- omíratelné a natíratelné, flexibilní a pevné
- fólie jsou vzduchotěsné a větrotěsné
- fólie jsou odolné vůči hnanému dešti
- se samolepicím akrylovým páskem na rychlou montáž na rámu okna
- s celoplošným vysokopevnostním lepidlem na celé zadní straně, které je, podle šířky fólie, kryté krycí fólií rozdělenou na dvě nebo tři části
- relativně nenáročná na stavební připravenost a nerovnosti podkladů skeletu budovy
- \* možnost montáže výplňových konstrukcí i v mínusových teplotách (do -5°C), zde je však důležité, aby bylo ostění a rám výplně bez námrazy a suché, nutnost vlastního testu před aplikací
- nejvyšší adheze se projeví v rozmezí 24 až 48 hodin

- čas pro získání nejvyšší adheze se při teplotách pod 0°C prodlužuje

Technické údaje:	VARIO SD
materiál	parotěsná syntetická flísová polymer fólie
hustota	180 g/m <sup>2</sup>
odolnost vůči dešti	≥ 1050 Pa
difuzně odolná vrstva vzduchu	sd = 0,2 až 15 m
součinitel vzduchové propustnosti	a ≈ 0,0 m <sup>3</sup> /(h, m, daPan)
protipožární třída	E
UV stabilita	6 měsíců
doba skladování	1 rok v originálním balení a v suchu
teplota skladování	+1°C až +20°C
teplotní odolnost	-40°C až +80°C
teplota zpracování a podkladu*	(-5°C) +5°C až +45°C

#### Pracovní postup:

- podklad, na který se bude fólie lepit musí být zbavený prachu, čistý, odmaštěný a únosný
- na silně porézní a vlhké podklady, jakož i pro aplikace přívěmi nízkých teplotách (do -5 °C) doporučujeme použít pro dosažení optimální přilnavosti fólie k podkladu impregnace ISO-TOP SPRAY PRIMER
- velmi křivé nebo porušené zdivo vyspravit např. pomocí rychle-tuhnoucí malty PAGEL R20
- po stáhnutí krycí fólie nalepte fólii na rám okna nebo dveří a přejeďte aplikačním válečkem
- v rozích se lepí fólie s přesahem, a to buď v jednom kuse po celém obvodu okna nebo rozdělená na 4 kusy a spojovaná na tupo
- lepení na nosnou konstrukci se realizuje s pomocí celoplošné lepicí vrstvy na zadní straně fólie
- podle šířky fólie se zvolí vhodný pracovní postup, co se krycí fólie týká
- fólii lepte ve tvare Z (nebo do oblouku) a to tak, že se část fólie, která se bude lepit na nosnou konstrukci mírně zasune za rám, což vytvoří tvar Z (nebo oblouk), který umožňuje fólii dilataci a správnou součinnost s omítkou

Údaje v tomto technickom liste zodpovedajú súčasnému technickému stavu. Spracovateľ musí vykonať, vzhľadom na rôznorodé možnosti použitia, vlastné skúšky. Výrobca si vyhradzuje právo technických zmien. Spracovateľ musí dbať na všeobecné zákonné normy a ochranné práva tretích osôb. Vydaním nového technického listu sa tento stáva neplatným. Jún 2019

# ISO-CONNECT VARIO SD Complete

- fólea musí byť na ostění nalepena celoplošně, protože je to nosič omítky, fólii přitlačte na ostění pomocí aplikačního válečku
- pro spáry do 20 mm doporučujeme šířku fólie 70 mm
- pro spáry od 20 do 40 mm doporučujeme šířku 100 mm
- přelep fólie mezi sebou by měl být min. tak široký jak je široká okenní fólie (např. 70x70 mm, 100x100 mm, atd.)
- pokud nebude fasáda dokončena do 6 měsíců od montáže oken, doporučujeme překrýt exteriérové fólie vhodným materiálem (kleber, malta, EPS), až dokud nebude skompletizovaná fasáda
- pokud při montáži lícuje vnější hrana okna s vnější hranou stěny, doporučujeme při nadpraží z exteriéru přetmelit řezanou část fólie např. lepidlem TFS, to zabrání kapilárnímu nasávání stékající vody po fasádě do průřezu fólie
- pokud lepíte fólii po obvodu okna samostatně na každou stranu (ne v jednom kuse), tak poslední kus by se měl lepit u nadpraží a první u parapetu

#### Barvy:

- bílá

#### Rozměry:

- šířky 70 mm, 100 mm, 140 mm
- jiné šířky na vyžádání
- nábal 30 m na kotouči

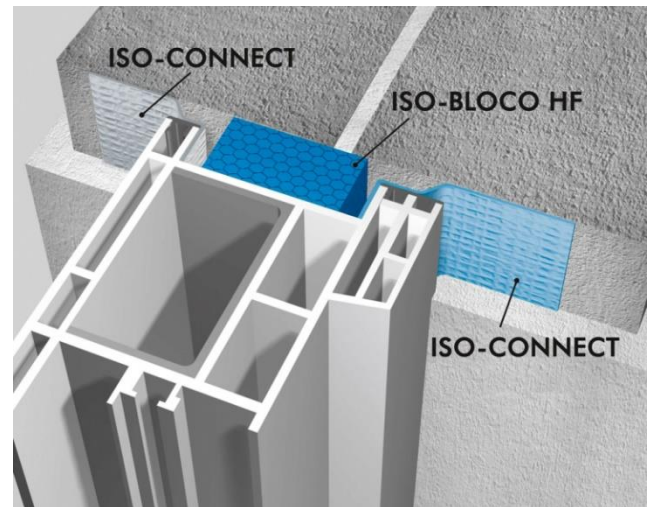
#### Bezpečnost při práci:

- dodržujte běžnou pracovní hygienu

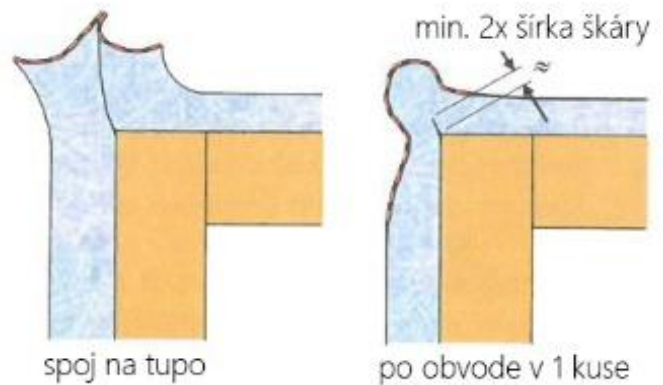
#### Likvidace odpadu:

- bez zvláštních ustanovení

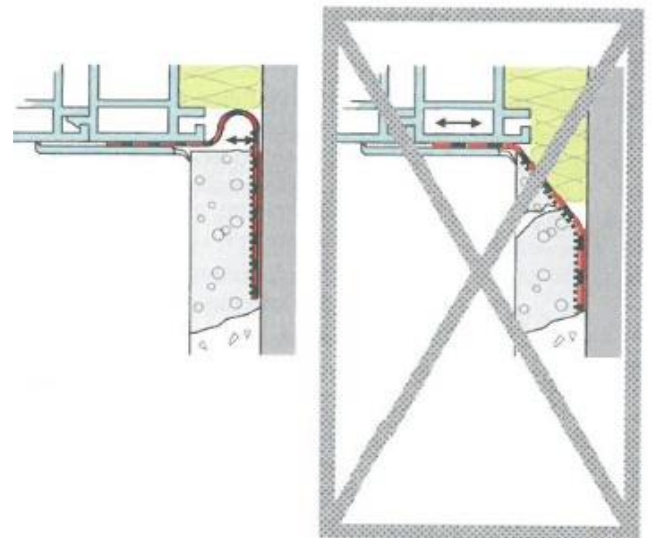
#### Příklad použití:



tvorba rohu s přesahem pro 100% utěsnění rohu



tvorba oblouku (nebo tvaru Z) z fólie tak, aby se mohla bez-napětově nanést omítka



Údaje v tomto technickom liste zodpovedajú súčasnému technickému stavu. Spracovateľ musí vykonať, vzhľadom na rôznorodé možnosti použitia, vlastné skúšky. Výrobca si vyhradzuje právo technických zmien. Spracovateľ musí dbať na všeobecné zákonné normy a ochranné práva tretích osôb. Vydáním nového technického listu sa tento stáva neplatným. Jún 2019